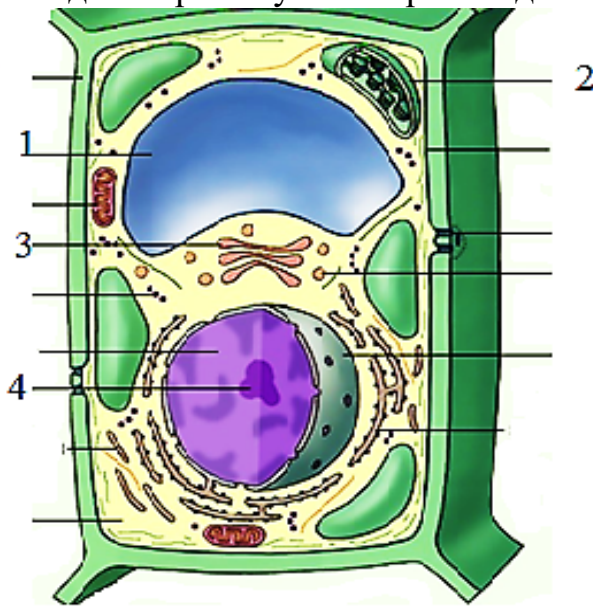


Биология

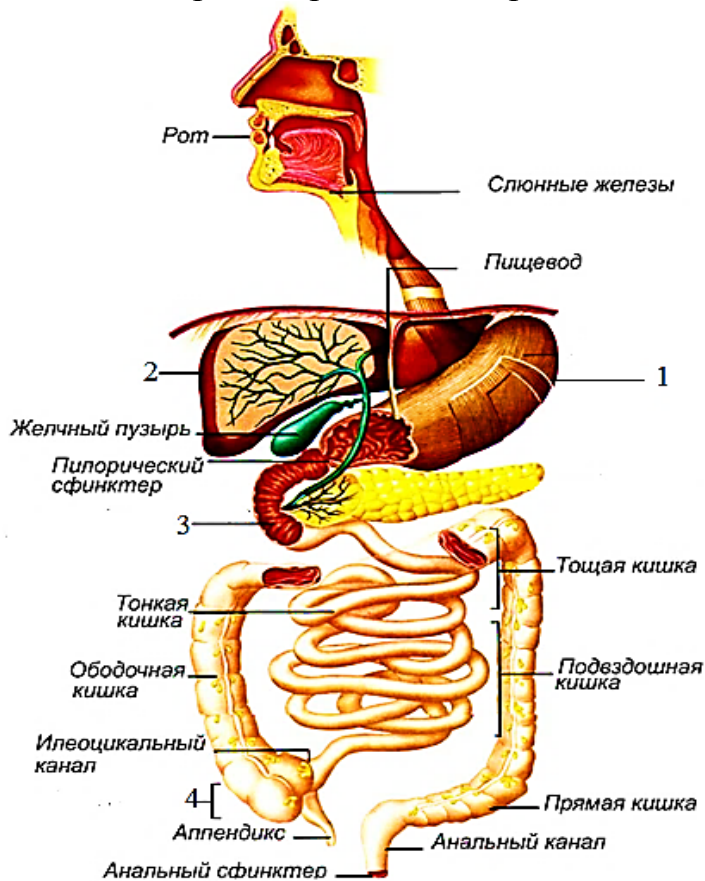
Инструкция: Вам предлагаются тестовые задания с выбором одного правильного ответа

1. Под номером 1 указан органоид



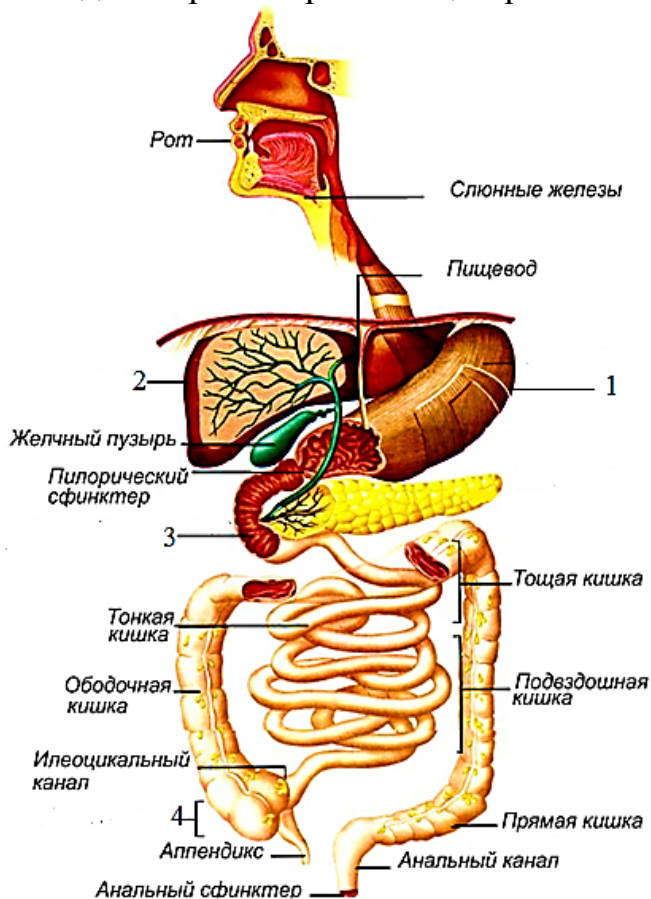
- A) вакуоль
 - B) митохондрии
 - C) лизосомы
 - D) комплекс Гольджи
2. Немембранные органоиды, обеспечивающие движение клетки в определенном направлении
- A) митохондрии
 - B) жгутики и реснички
 - C) эндоплазматическая сеть
 - D) ядро
3. Клетка мышечной ткани
- A) лимфоцит
 - B) нефрон
 - C) миоцит
 - D) нейрон
4. В результате ультрафильтрации образуется
- A) вторичная моча
 - B) мочевины
 - C) первичная моча
 - D) кетоновые тела

5. Под номером 1 орган пищеварительной системы



- A) печень
 - B) слепая кишка
 - C) двенадцатиперстная кишка
 - D) желудок
6. Количество особей в популяции
- A) прирост популяции
 - B) плотность
 - C) численность
 - D) темпы прироста
7. Разница между рождаемостью и смертностью
- A) численность
 - B) плотность
 - C) сигмоидальный рост
 - D) прирост популяции

8. Под номером 2 орган пищеварительной системы



- А) двенадцатиперстная кишка
- В) желудок
- С) слепая кишка
- Д) печень

9. Установите соответствие

1	Аэробные виды спорта
2	Анаэробные виды спорта

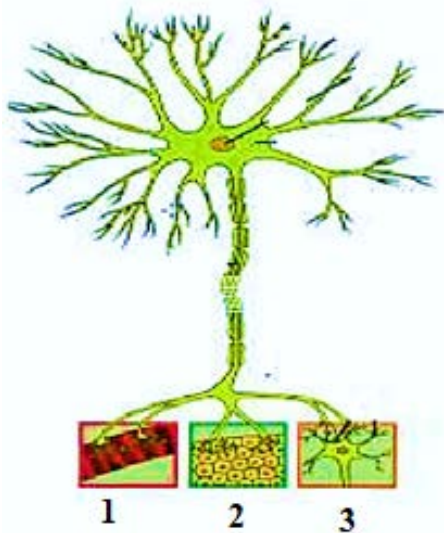
А	плавание
В	бег на короткие дистанции
С	футбол
Д	поднятие штанги

- А) 1-А,Д 2-В,С
- В) 1-В,Д 2-А,С
- С) 1-А,С 2-В,Д
- Д) 1-В,С 2-А,Д

10. Частицы, проходящие внутрь капсулы в процессе ультрафильтрации, не превышают в диаметре

- А) 100 нм
- В) 30 нм
- С) 50 нм
- Д) 70 нм

11. Пример какого синапса изображен на рисунке под номером 2



- A) нейро-мышечного
- B) нейро-железистого
- C) нейрон-нейронного
- D) нейро-медиаторного

12. Под какими номером представлен фагоцитоз на рисунке

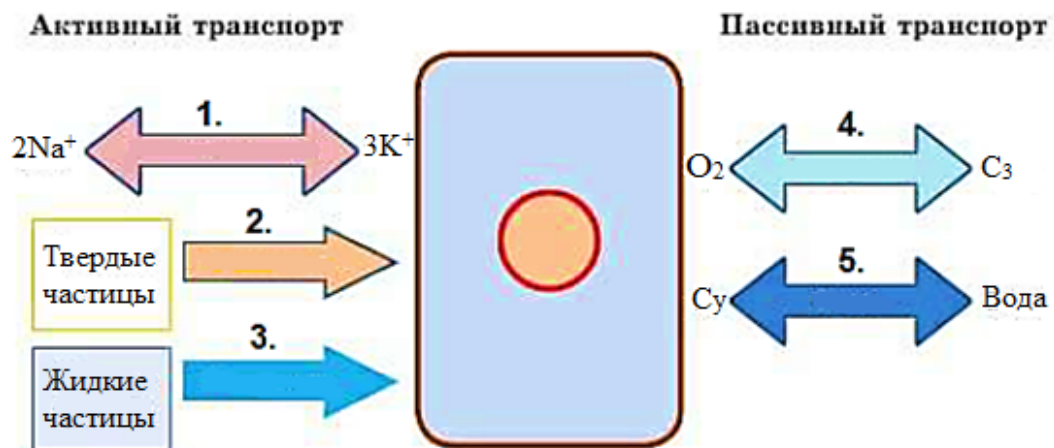


Рис. Активный и пассивный транспорт

- A) 4
- B) 1
- C) 2
- D) 3

13. Установите соответствие

1	Стимулирующие
2	Ингибирующие

А	Этилен
В	Гибберелин
С	Цитокинин
Д	Ауксин
Е	Абсцизовая кислота

- А) 1- В,Д,Е 2-А,В
- В) 1- В,С,Е 2-А,Д
- С) 1- В,С,Д 2-А,Е
- Д) 1- В,А,Д 2-А,С

14. Последовательность физиологических процессов при физических нагрузках:

- А) вырабатывается адреналин - расширяются бронхиолы - активизируется симпатическая нервная система
- В) активизируется симпатическая нервная система - расширяются бронхиолы - вырабатывается адреналин
- С) вырабатывается адреналин - активизируется симпатическая нервная система - расширяются бронхиолы
- Д) расширяются бронхиолы - активизируется симпатическая нервная система - вырабатывается адреналин

15. Установите соответствие клеточного транспорта с его признаком

1	Пассивный транспорт
2	Активный транспорт

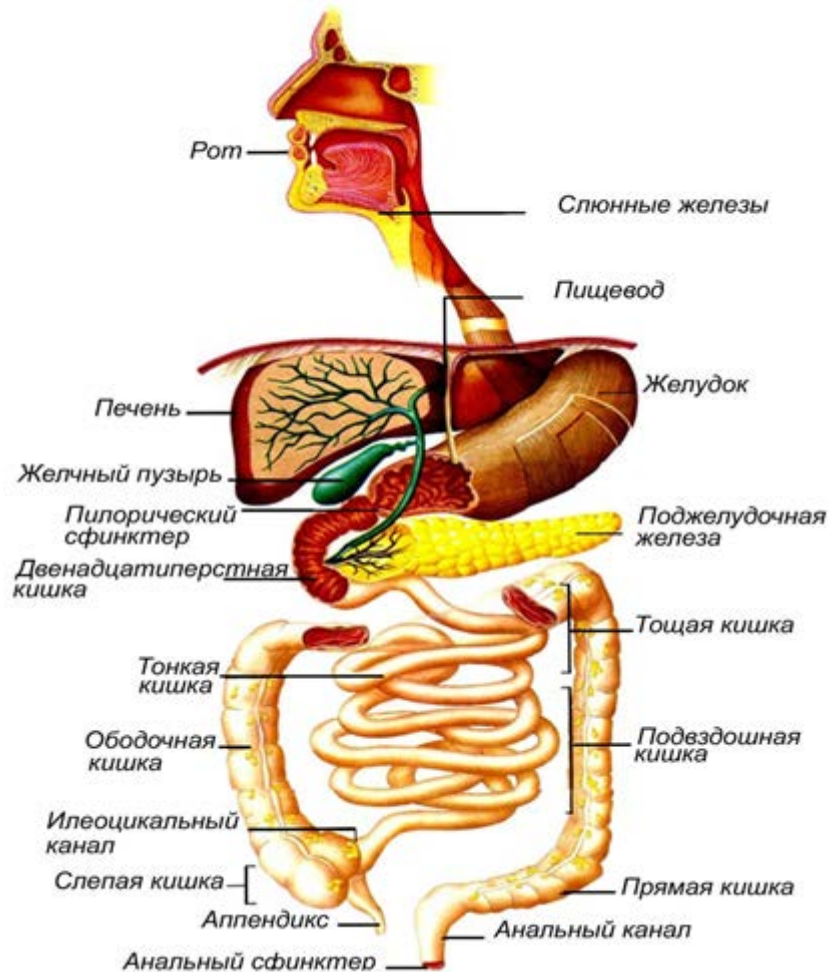
А	энергия АТФ не затрачивается
В	вещества идут против градиента концентрации
С	вещества идут прямо сквозь слой фосфолипидов
Е	энергия АТФ затрачивается
Д	идет по градиенту концентрации

- А) 1-В,Е 2-А,С,Д
- В) 1-А,В 2-С,Д,Е
- С) 1-А,С,Д 2-В,Е
- Д) 1-В,Д,Е 2-А,С

Инструкция: Вам предлагаются тестовые задания на основе контекста

Пищеварение у человека включает в себя три процесса: физический (измельчение пищи), химический (переваривание пищи под воздействием пищеварительных соков) и физиологический (всасывание питательных веществ в кровь). Переваривание включает в себя механическую (пережевывание) и химическую (разложение пищи под воздействием специальных пищеварительных ферментов) обработку пищи. Пищеварительные ферменты – это белки, ускоряющие реакции разложения пищи, т.е. переваривание органических веществ.

Процесс пищеварения



16. Отдел пищеварительного тракта, где уничтожаются некоторые бактерии и разлагаются углеводы
- А) ротовая полость
 - В) желудок
 - С) пищевод
 - Д) печень
17. Фермент, расщепляющий жиры до глицерина и жирных кислот
- А) амилаза
 - В) трипсин
 - С) пепсин
 - Д) липаза

18. Глицерин и жирные кислоты попадают в
- A) плазму крови
 - B) лимфу
 - C) мочу
 - D) кровь
19. Количество желудочного сока, выделяемого за сутки
- A) 3 литра
 - B) до 1-1,5 литров
 - C) до 2 литров
 - D) 1 литр
20. Растительная клетчатка разлагается в
- A) желудке
 - B) тонкой кишке
 - C) толстой кишке
 - D) двенадцатиперстной кишке